



مزايدة أريجوان

ORJOUAN AUCTION

تحت إشراف مركز الإسناد والتصفية إنفاذ
وبقرار من محكمة التنفيذ





بصمة
Bussma
للعقارات Real Estate

إنفاذ
infath
مركز الإسناد والتصفية
Entrustment and Liquidation Center



تعلن شركة بصمة لإدارة العقارات

عن البيع بالمزاد العلني لعقارات مدينة خميس مشيط
تحت إشراف مركز الإسناد والتصفية "إنفاذ"
وبقرار من محكمة التنفيذ





الحى ال مشيط الغربي	الموقع اضغط للوصول	رقم المخطط —	المساحة 2م 119500	نوع العقار أرض مقام عليها فلل	1
شيك الدخول ر.س 4,000,000		رقم القطعة —		الصك 771701001974	

الحى الظرفه بتعود	الموقع اضغط للوصول	رقم المخطط 2 / ع / 1425 / 742	المساحة 2م 564.65	نوع العقار عمارة سكنية تجارية	2
شيك الدخول ر.س 200,000		رقم القطعة 38		الصك 671721001651	

الحى التضامن الشمالي	الموقع اضغط للوصول	رقم المخطط 2 / ح / 1405 / 210	المساحة 2م 600.00	نوع العقار أرض سكنية	3
شيك الدخول ر.س 50,000		رقم القطعة 3736		الصك 971709005631	

الحى الحيله	الموقع اضغط للوصول	رقم المخطط 1417/ 84	المساحة 2م 695.00	نوع العقار أرض سكنية	4
شيك الدخول ر.س 50,000		رقم القطعة 781		الصك 973503002530	

الحى طيب الاسم	الموقع اضغط للوصول	رقم المخطط 2 / ح / 1400 / 129	المساحة 2م 333.26	نوع العقار أرض سكنية	5
شيك الدخول ر.س 50,000		رقم القطعة 44		الصك 771722000511	

الحى طيب الاسم	الموقع اضغط للوصول	رقم المخطط 2 / ح / 1400 / 129	المساحة 2م 326.60	نوع العقار أرض سكنية	6
شيك الدخول ر.س 50,000		رقم القطعة 46		الصك 771722000512	



عقار 01



أرض مقام عليها فلل
موقع العقار



الاستخدام : سكني

أرض مقام عليها 33 فيلا سكنية

تسعة عشر فيلا مكونة من دور واحد

أربعة عشر فيلا مكونة من دورين

مستودعات - غرف للعمال - سكن
عمال



وصف العقار

شوارع مسفلته

إضاءة

أشجار

خزانات مياه

بئر مياه جوفية

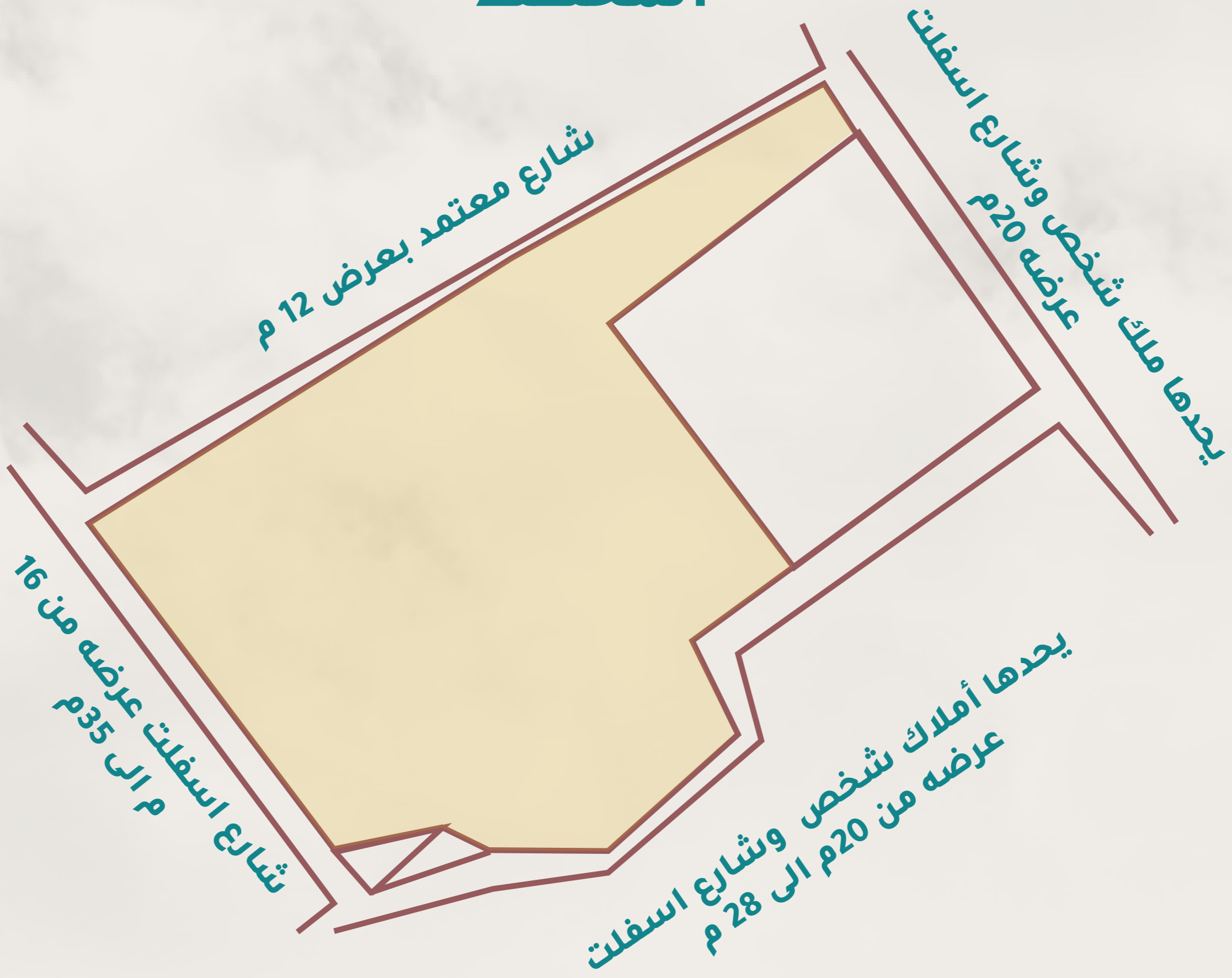


مميزات العقار





المخطط



الحدود والأطوال

شمالاً

شارع معتمد بعرض 12 م مسفلت يليه مباني سكنية مقامه ضمن مخطط سعيدان وطول الضلع يبدأ من الشرق للغرب بطول 239,80 ثم ينكسر للجنوب بطول 2,60 ثم ينكسر غربا بطول 311,40 والإجمالي بطول 553,5 م

غرباً

شارع اسفلت عرضه من 16 م الى 35 يليه أملاك شخص وطول الضلع يبدأ من الشمال للجنوب بطول 182,80 م ثم ينحرف الضلع قليلا باتجاه جنوب شرق بطول 81,70 م والإجمالي بطول 264,5 م



شرقاً

يحدّها ملك شخص وشارع اسفلت عرضه 20 م وطول الضلع يبدأ من الجنوب باتجاه الشمال بطول 200 م ثم ينكسر الضلع شرقاً بطول 200 م ثم ينكسر الضلع للشمال بطول 38,6 م والإجمالي بطول 438,6 م

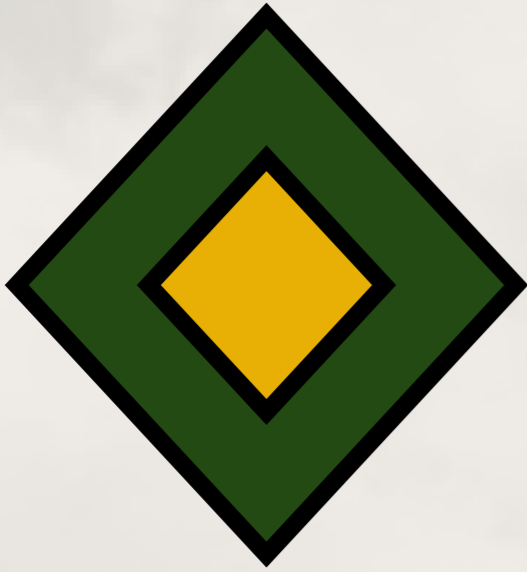
جنوباً

يحدّها أملاك شخص وشارع اسفلت عرضه من 20 م الى 28 م وطول الضلع يبدأ من الغرب باتجاه الشرق بطول 74,30 م ثم ينحرف الضلع قليلا باتجاه جنوب شرق بطول 36,80 م ثم ينحرف شرقا بطول 71,10 م ثم يعتدل الضلع للشرق بطول 106,30 م ثم ينكسر شمالا بطول 57,60 م ثم ينحرف قليلا شمال شرق بطول 15,90 م ثم يعتدل للشرق بطول 71,60 م والإجمالي 344,6 م





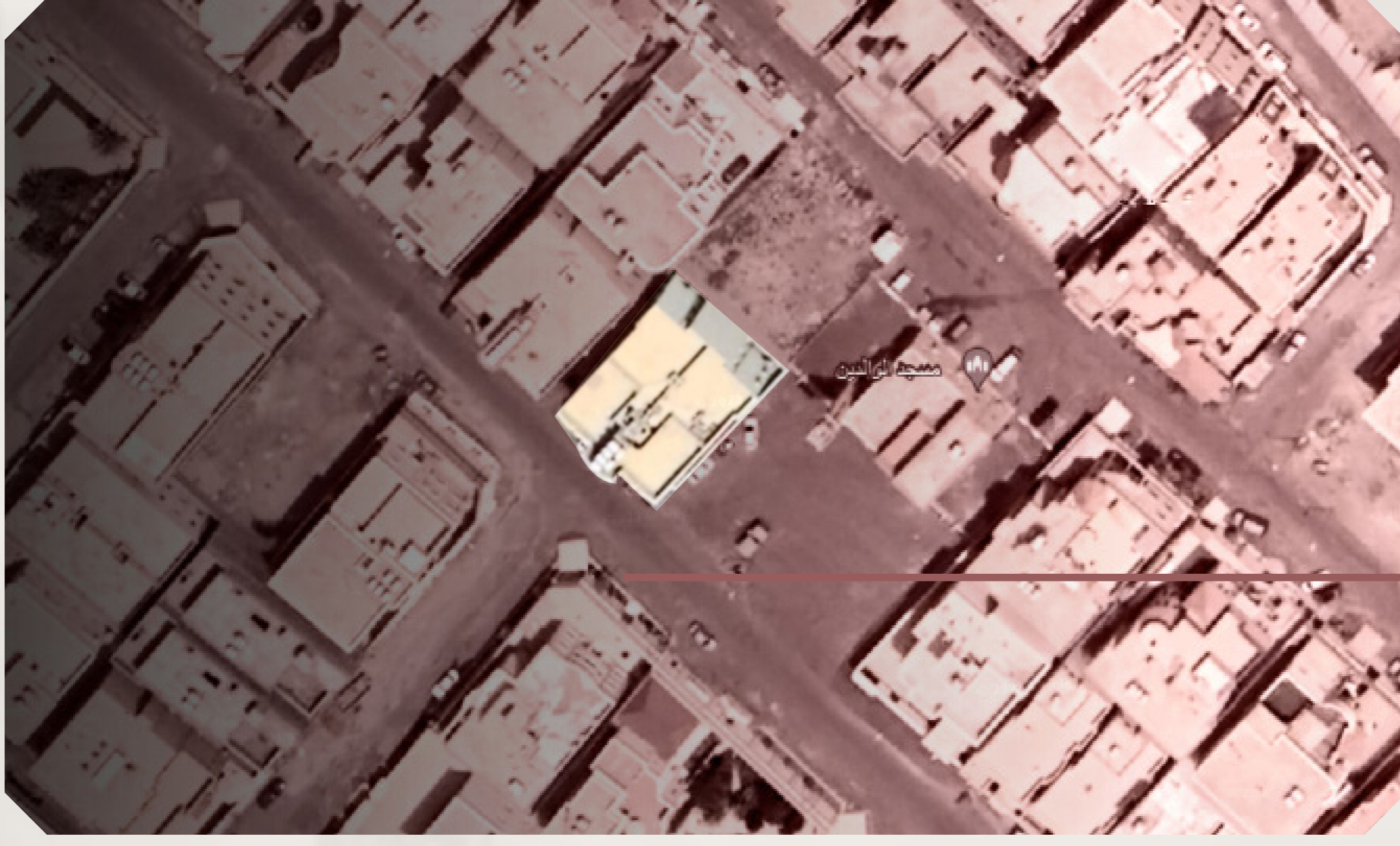
صور العقار



عقار 02

عمارة سكنية تجارية

موقع العقار 



استخدام العقار: سكني

عمر العقار: 7 سنوات

قبو - دور أرضي - 3 أدور

الدور الأرضي يتكون من 2 شقة
(كل شقة تتكون من 5 غرف
و3 دورات مياه وصاله ومطبخ
ومستودع)

الدور الأول والثاني يتكون كل
دور من 2 شقة
(كل شقة تتكون من 5 غرف و3 دورات
مياه وصاله ومطبخ ومستودع)

الدور الثالث يتكون من 2 شقة
(شقة تتكون من 5 غرف و 3 دورات
مياه وصالة ومطبخ ومستودع)
(شقة تتكون من 3 غرف و3 دورات مياه
وصالة ومطبخ ومستودع وسطح)



- ◆ يقع بالقرب من طريق الأمير سلطان وطريق أبها الخميس
- ◆ وبالقرب من مدارس ومساجد ومستوصفات



الحدود والأطوال

شمالاً

القطعة رقم ٣٦ بطول ٢٤,٣ م

غرباً

شارع عرضه ٢٠ م بطول ٢٣ م



شرقاً

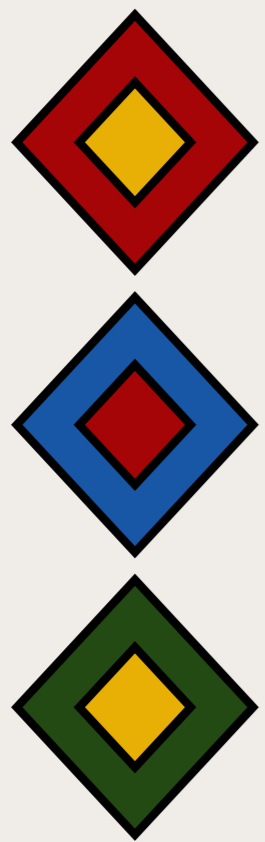
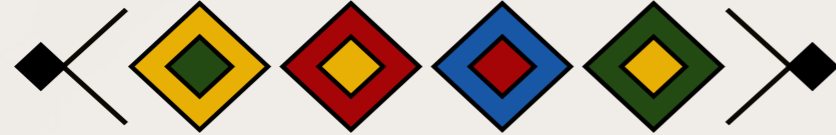
القطعة رقم ٣٧ بطول ٢٣ م

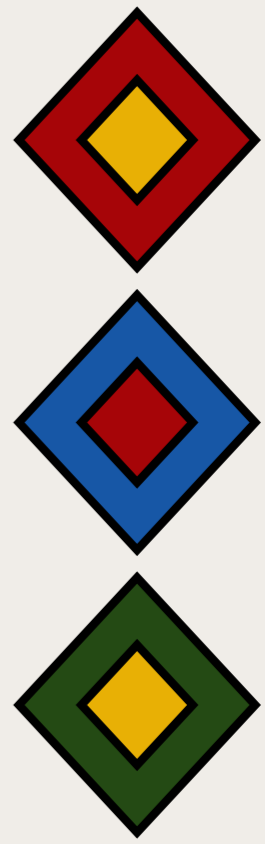
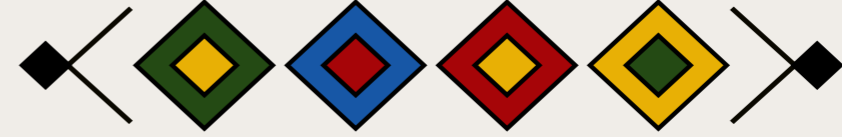
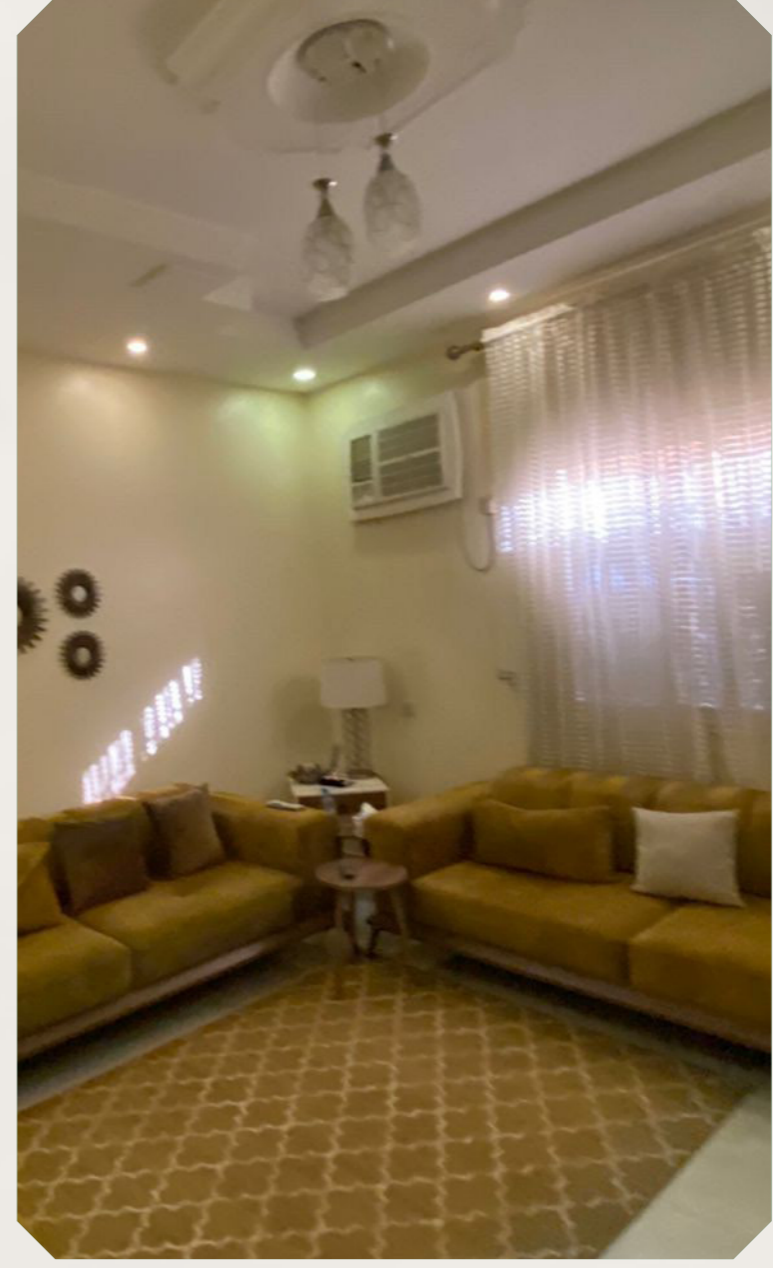
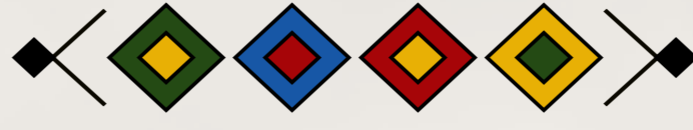
جنوباً

القطعة رقم ٤٠ بطول ٢٤,٨ م



صور العقار





عقار 03

أرض سكنية تقع على
شارع عرض 20م وممر مشاه

موقع العقار



الاستخدام : سكني



الحدود والأطوال

شمالاً

شارع عرضه ٢٠ م بطول ٢٠ م

غرباً

قطعة رقم ٣٧٣٨ بطول ٣٠ م



شرقاً

قطعة رقم ٣٧٣٤ زائد ممر
مشاة عرضه ١١م
بطول ٣٠م

جنوباً

ممر مشاه عرضه ٦ م بطول ٢٠م





عقار 04

أرض سكنية تقع
على شارعين

موقع العقار



الاستخدام : سكني



الحدود والأطوال

شمالاً

يحدّها القطعة رقم ٧٧٩ بطول ٣٥ م

غرباً

يحدّها القطعة رقم ٨٧٠
بطول ٢٠ م



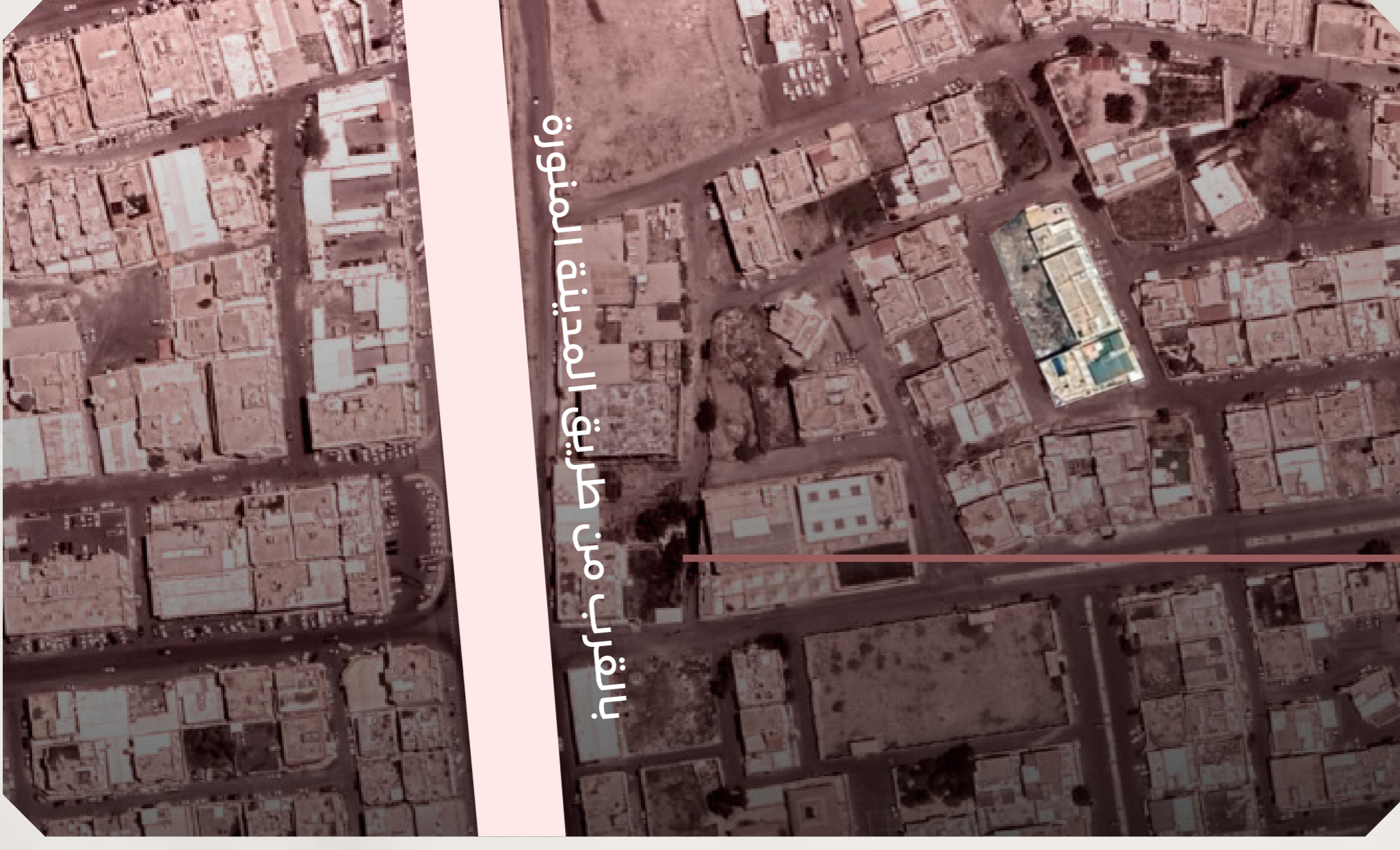
شرقاً

يحدّها شارع عرض ١٥ م بطول
١٧,٥ ينكسر
جنوب غرب بطول ٤,٧٢ م

جنوباً

يحدّها شارع عرض ٢٠ م بطول ٣١ م





عقار 05

أرض سكنية

موقع العقار



الاستخدام : سكني



الحدود والأطوال

شمالاً

قطعة رقم ٤٢ بطول ١٨ م

غرباً

شارع عرض ١٥ م بطول ١٨,٤٧ م



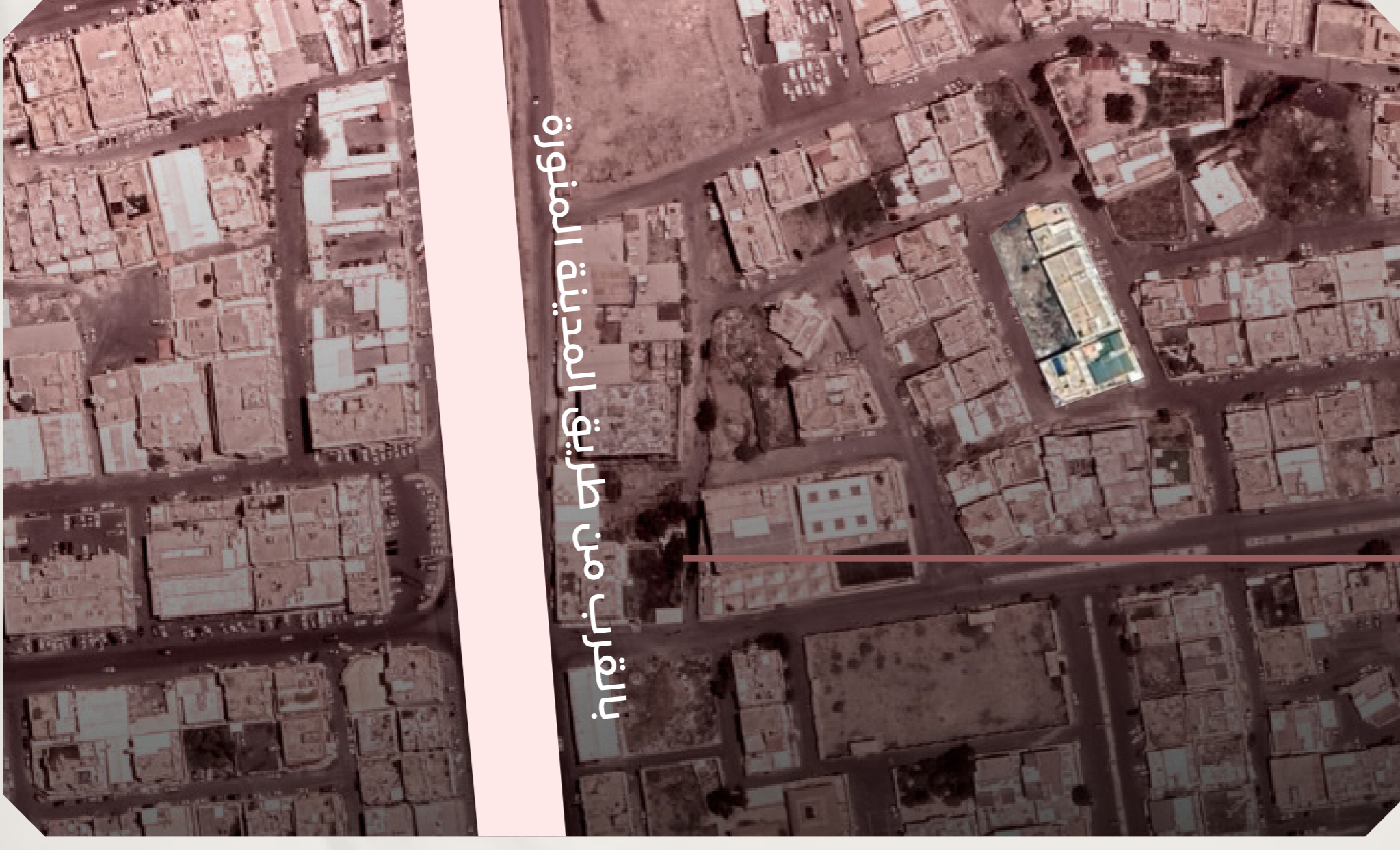
شرقاً

قطعة رقم ٤٣ بطول ١٨,٥٦ م

جنوباً

قطعة رقم ٤٦ بطول ١٨ م





عقار 06

أرض سكنية

موقع العقار



الاستخدام : سكني



الحدود والأطوال

شمالاً

قطعة رقم ٤٤ بطول ١٨ م

غرباً

شارع عرض ١٥ م بطول ١٨,١٢ م



شرقاً

قطعة رقم ٤٥ بطول ١٨,١٧ م

جنوباً

قطعة رقم ٤٨ بطول ١٨ م





- ◆ تقديم شيك مصدق باسم مركز الإسناد والتصفية بالقيمة المحددة لكل عقار
- ◆ حضور المشتري أو وكيله الشرعي لصالة المزاد.
- ◆ عند رسو المزاد على المشتري يتم سداد المبلغ فوراً ، وفي حال تعذر السداد ثلاثة أيام عمل يُعاد المزاد على حساب المشتري ويتحمل جميع ما نقص من المبلغ وجميع تكاليف المزاد .
- ◆ المعاينة للعقار خلال فترة الإعلان .
- ◆ يسقط خيار المجلس حال رسو المزاد، وفق قواعد عمليات مركز الإسناد والتصفية "إنفاذ".
- ◆ يحرر من يرسو عليه المزاد شيك السعي بقيمة 2.5 % من ثمن البيع شامل ضريبة القيمة المضافة باسم مركز الإسناد والتصفية "إنفاذ" .
- ◆ يلتزم المشتري بسداد ضريبة التصرفات العقارية بقيمة 5% من ثمن البيع.
- ◆ البيع والافراغ وفق لقواعد مركز الإسناد والتصفية "إنفاذ".



شروط المزاد

موقع المزاد

قاعة (جولدن بلس)

اضغط
للوصول



موعد المزاد

الأربعاء

2023 / 05 / 31 م

1444 / 11 / 11 هـ

الساعة : 4:00 م



للتواصل

0558804439

0532990044

gobussma

920002033

www.gobussma.com